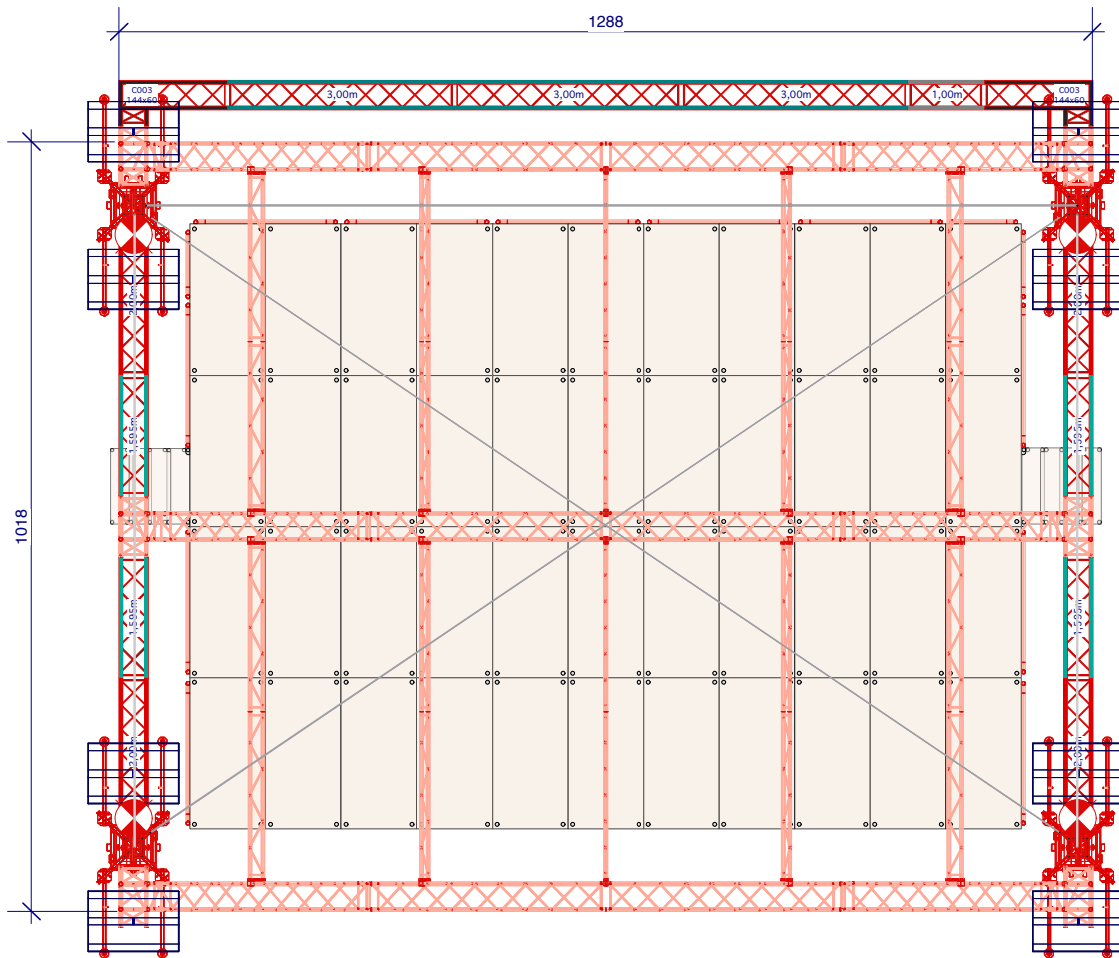
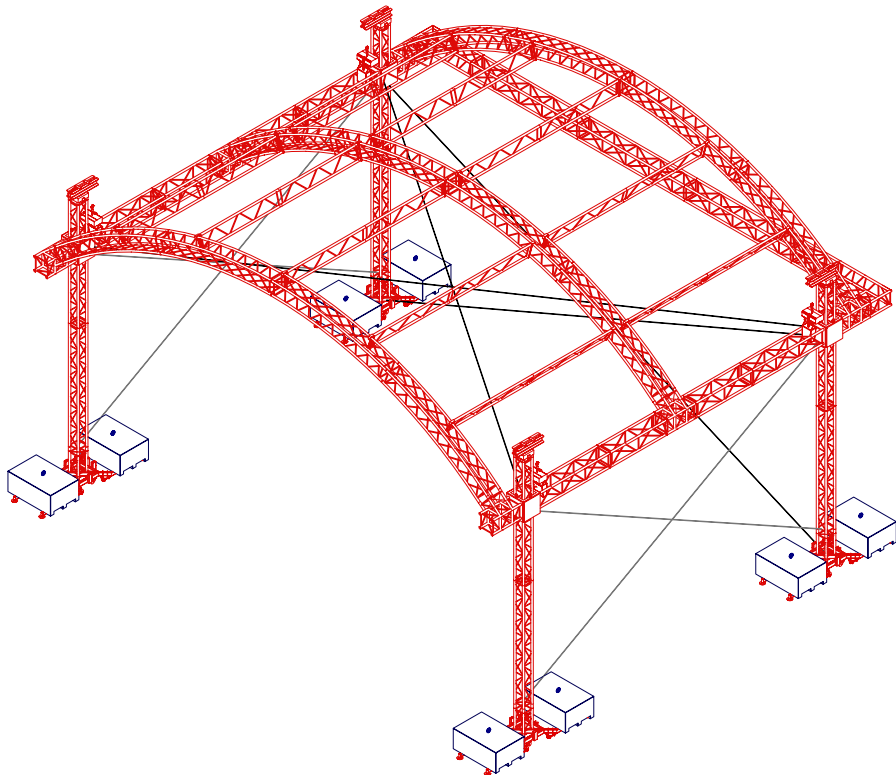
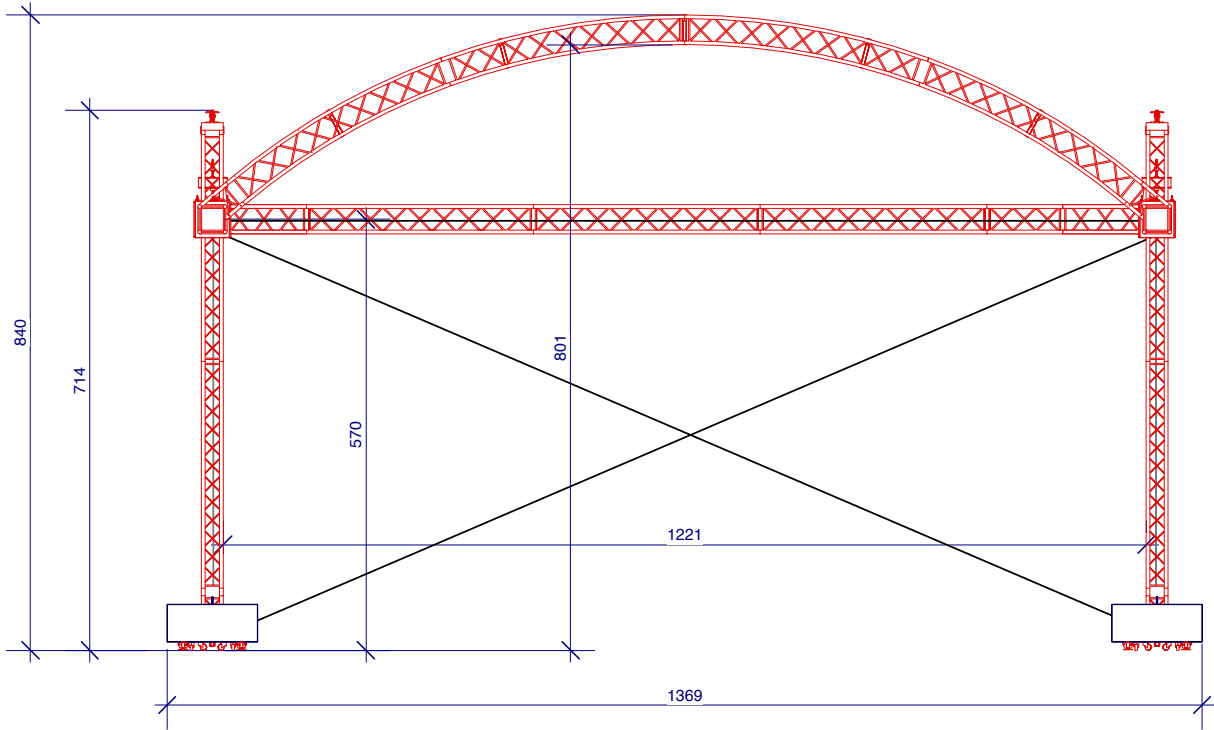
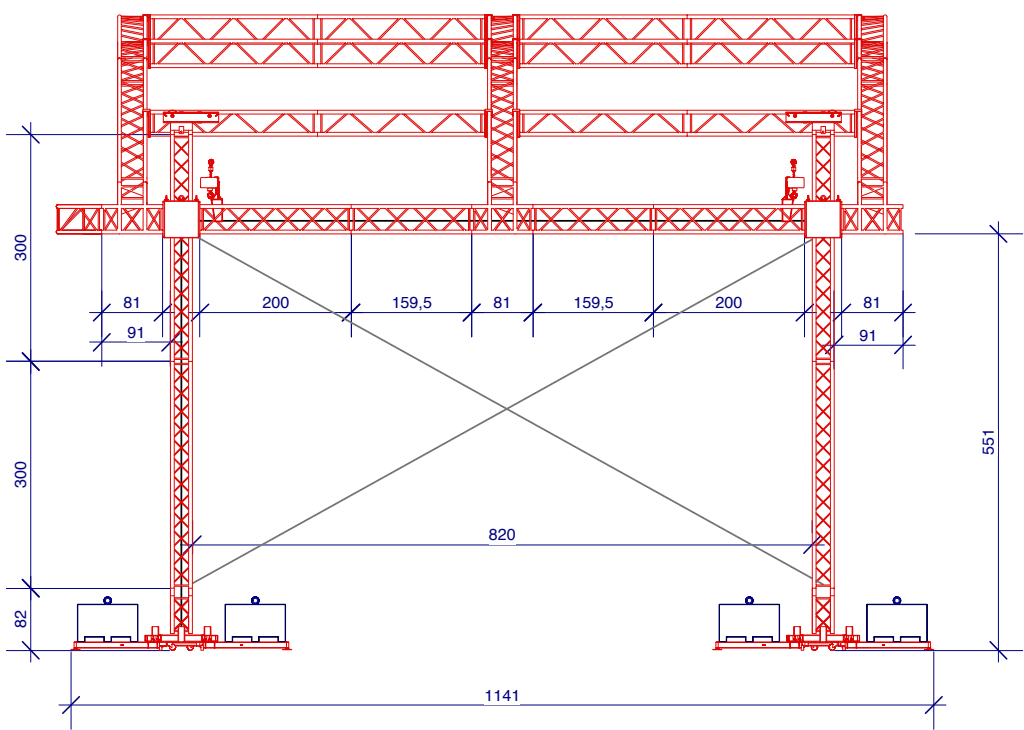
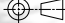



LISTING MATERIEL		
RÉFÉRENCES	QTE	
ASD Escalier 4 marches	2	
ASD garde-corps 1m	3	
ASD garde-corps 2m	11	
ASD praticable 2x1x1.00	44	
ASD TL290 embase+stabilo pour	4	
ASD TL290 tête de tour	4	
EX390 225+angle magique	20	
H30V 3m vertical	8	
H40V 1m	1	
H40V 2m	4	
H40V 3m	3	
Leste 1 tonne + anneau	8	
Moteur 1t	4	
SC390 1,595m	4	
SC390 90°	6	
SC390 C003-144x60	2	
SC3290 arc R944-20°	12	
TL290 chariot	4	



Opération :	N° plan : v1
Lieu :	Dessiné le : 24/05/2013 par : David DAUPHIN
Date opération : Date montage :	Format papier : A3
Plan : Scène couverte • Toit arrondi 12,8 x 10 m	Echelle : 1/100
Notes :	Norme US : 
	Vectorworks 
	<small>© Copyright Novelty 2012 ce plan ne peut être copié, même partiellement. Au regard des dispositions L112-1 et L112-2 du CP (Loi de la propriété intellectuelle), les plans et croquis réalisés à l'architecture sont considérés comme des œuvres de l'art et sont protégés par des droits d'auteur (ils ne sont pas de pure exécution). Toute utilisation, sans notre autorisation écrite, sans que nous n'en soyons informés, est formellement interdite. Ces plans représentent des concepts réels et des suggestions d'accroches et de construction. Tous les matériaux utilisés doivent observer les normes et les règles de sécurité en vigueur dans le pays d'installation.</small>



GROUPE  
novelty

ZI de la Vigne aux Loups, rue George Sand, 91160 LONGJumeau • tél : 01 64 54 26 28 • fax : 01 64 54 26 29

www.novelty.fr

